



Apostilas de  
Educação

# LÍNGUA INGLESA

**1º ANO - ENSINO MÉDIO**  
**2º BIMESTRE**



## **Apresentação**

Esta apostila foi desenvolvida para oferecer um conjunto sólido, articulado e didaticamente eficiente de planos de aula para o 2º bimestre. O material apresenta textos informativos claros e analíticos, acompanhados de questões abertas com respostas-modelo que auxiliam na condução das discussões em sala, garantindo rigor conceitual e alinhamento às práticas contemporâneas de leitura crítica. Cada aula foi organizada para favorecer interpretações contextualizadas, ampliar repertórios linguísticos e fortalecer a compreensão do inglês como linguagem de construção de sentidos.

O conteúdo aborda temas essenciais para este bimestre, como contexto e sentido, diversidade linguística, relações de poder no discurso, leitura multissemiótica e hipertextualidade. Também desenvolve habilidades de interpretação inferencial, reconhecimento de fatos e opiniões, análise de linha editorial e produção de textos argumentativos em inglês. Todos os tópicos são explorados de forma integrada, permitindo ao professor conduzir aulas que dialogam com repertórios culturais variados, textos digitais reais, debates ideológicos e usos contemporâneos da língua no cotidiano dos estudantes.

Além disso, a apostila inclui exercícios de fixação com gabarito e atividades práticas detalhadas, elaboradas para promover autonomia, análise crítica e participação ativa dos alunos. Cada proposta prática foi pensada para ser aplicável na realidade da escola, estimulando observação, experimentação e reflexão sobre como a linguagem opera na produção de sentidos. Assim, o professor conta com um material completo, versátil e pronto para uso, que contribui para o desenvolvimento consistente das competências linguísticas e discursivas ao longo do bimestre.

[apostilasdeeducacao.com](http://apostilasdeeducacao.com)

## Conteúdo

### 2º Bimestre: Linguagem e Discursos em Língua Inglesa

- Como o Contexto Molda o Sentido dos Textos
- As Vozes no Discurso e as Relações de Poder
- Variedades do Inglês e Identidade Cultural
- Leitura Multissemiótica: Anúncios, Tirinhas e Memes
- Construindo Sentidos com Palavras, Imagens e Sons
- Textos Digitais e Leitura Hipertextual
- Inferindo Significados e Lendo nas Entrelinhas
- Fato, Opinião e Linha Editorial
- Produção de Textos Argumentativos em Inglês
- Debates e Ideologias: Linguagem e Poder

## Habilidades

(EM13LGG101) Compreender e analisar processos de produção e circulação de discursos, nas diferentes linguagens, para fazer escolhas fundamentadas em função de interesses pessoais e coletivos.

(EM13LGG102) Analisar visões de mundo, conflitos de interesse, preconceitos e ideologias presentes nos discursos veiculados nas diferentes mídias, ampliando... **Esta é a amostra da apostila. Saiba mais: [apostilasdeeducacao.com](http://apostilasdeeducacao.com)**

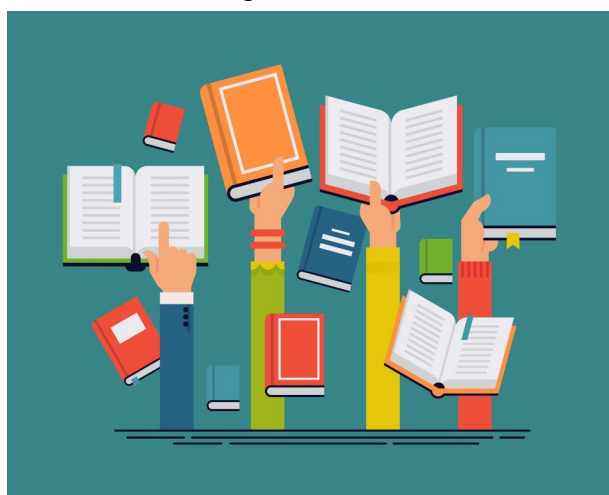
| LÍNGUA INGLESA                          |  |
|---|--|
| 1º ANO - ENSINO MÉDIO                   |  |
| 2º BIMESTRE                             |  |
| TEMA                                    | AULA                                       |
| Linguagem e Discursos em Língua Inglesa | Como o Contexto Molda o Sentido dos Textos |
| Nome:                                   | Turma:                                     |

Understanding how context shapes meaning is essential for interpreting texts in any language. A text does not exist in isolation; it is part of a communicative situation that includes who produced it, for whom it was produced, when and where it circulates, and what purpose it aims to fulfill. When readers examine a message without considering its context, they risk misinterpreting the author's intention, the tone, or even the information presented. This happens because meaning is constructed through the interaction between

linguistic choices—such as vocabulary, syntax, modality, and level of formality—and contextual elements, including cultural background, social... **Esta é a amostra da apostila. Saiba mais: [apostilasdeeducacao.com](http://apostilasdeeducacao.com)**

For example, a news article, a social media post, and an institutional announcement may discuss the same event but produce different effects on the audience. A journalist may use objective vocabulary to inform the public, while a social media user may use emotional or humorous language to persuade or entertain. An institution, on the other hand, may adopt a formal and authoritative tone to maintain credibility and guide behavior. These differences are not accidental; they... **Esta é a amostra da apostila. Saiba mais: [apostilasdeeducacao.com](http://apostilasdeeducacao.com)**

Context also influences how readers interpret non-verbal resources such as images, layout, emojis, hashtags, hyperlinks, or graphs. These elements reinforce or modify meaning by signaling emotions, highlighting information, or directing attention. Additionally, the social, cultural, and political moment in which a text is produced can shape what is considered acceptable, persuasive, or controversial. Therefore, analyzing context involves more than identifying external information—it requires... **Esta é a amostra da apostila. Saiba mais: [apostilasdeeducacao.com](http://apostilasdeeducacao.com)**



## Tradução:

Compreender como o contexto molda o sentido é essencial para interpretar textos em qualquer língua. Um texto não existe isoladamente; ele faz parte de uma situação comunicativa que inclui quem o produziu, para quem foi produzido, quando e onde circula e qual objetivo pretende cumprir. Quando os leitores analisam uma mensagem sem considerar seu contexto, correm o risco de interpretar erroneamente a intenção do autor, o tom ou mesmo as informações apresentadas. Isso ocorre porque o sentido é construído pela interação entre escolhas linguísticas — como vocabulário, sintaxe, modalidade e nível de formalidade — e elementos contextuais, incluindo... **Esta é a amostra da apostila. Saiba mais: [apostilasdeeducacao.com](http://apostilasdeeducacao.com)**

Por exemplo, uma reportagem, uma postagem em rede social e um comunicado institucional podem tratar do mesmo evento, mas produzir efeitos de sentido distintos. Um jornalista pode usar vocabulário objetivo para informar; um usuário de rede social pode optar por linguagem emocional ou humorística; e uma instituição pode empregar um tom formal e autoridade para manter credibilidade. Essas diferenças refletem... **Esta é a amostra da apostila. Saiba mais: [apostilasdeeducacao.com](http://apostilasdeeducacao.com)**

O contexto também influencia como os leitores interpretam recursos não verbais, como imagens, layout, emojis, hashtags, hiperlinks ou gráficos. Esses elementos reforçam ou modificam significados ao sinalizar emoções, destacar informações ou orientar a atenção. Além disso, o momento social, cultural e político em que um texto é produzido afeta o que é considerado aceitável, persuasivo ou controverso. Assim, analisar contexto envolve compreender como cada escolha textual contribui para determinados efeitos de sentido. Quando os leitores desenvolvem essa habilidade, tornam-se... **Esta é a amostra da apostila. Saiba mais: [apostilasdeeducacao.com](http://apostilasdeeducacao.com)**

## Questões

1. Como diferentes contextos de circulação de um texto (como jornal, rede social e instituição) influenciam não apenas o vocabulário utilizado, mas também o tom e o posicionamento do autor?

---

---

---

---

---

---

---

---

**Esta é a amostra da apostila. Saiba mais: [apostilasdeeducacao.com](http://apostilasdeeducacao.com)**

2. De que maneira a combinação entre recursos verbais e não verbais pode alterar a interpretação de um mesmo fato apresentado em gêneros distintos?

---

---

---

---

---

---

---

---

3. Como a noção de público-alvo interfere nas escolhas lexicais e nos efeitos de sentido desejados pelo produtor do texto?

---

---

---

**Esta é a amostra da apostila. Saiba mais: [apostilasdeeducacao.com](http://apostilasdeeducacao.com)**

---

---

---

---

4. De que forma aspectos sociais, culturais e políticos do momento de produção podem influenciar a intencionalidade do autor e a recepção do texto?

---

---

---

---

---

---

---

---

**Esta é a amostra da apostila. Saiba mais: [apostilasdeeducacao.com](http://apostilasdeeducacao.com)**

5. Quais são os riscos de interpretar um texto apenas pelo seu conteúdo linguístico, sem levar em conta o contexto de produção, circulação e recepção?

---

---

---

---

---

---

---

---

## Respostas

1. O contexto de circulação determina expectativas de linguagem, estilo e propósito comunicativo. Em jornais, espera-se objetividade; em... **Esta é a amostra da apostila. Saiba mais: [apostilasdeeducacao.com](http://apostilasdeeducacao.com)**
2. Recursos não verbais — imagens, cores, emojis, gráficos, formatação — reforçam ou alteram o sentido do texto. Um mesmo fato pode... **Esta é a amostra da apostila. Saiba mais: [apostilasdeeducacao.com](http://apostilasdeeducacao.com)**
3. Cada público espera um tipo de linguagem. Um texto para especialistas tende a usar vocabulário técnico; já um texto para jovens emprega... **Esta é a amostra da apostila. Saiba mais: [apostilasdeeducacao.com](http://apostilasdeeducacao.com)**
4. O contexto sociopolítico afeta o que pode ser dito, como pode ser dito e o que será valorizado ou criticado pelo leitor. Questões como... **Esta é a amostra da apostila. Saiba mais: [apostilasdeeducacao.com](http://apostilasdeeducacao.com)**
5. Ignorar o contexto pode gerar interpretações equivocadas, pois o leitor deixa de perceber intenções, posicionamentos, ironias e... **Esta é a amostra da apostila. Saiba mais: [apostilasdeeducacao.com](http://apostilasdeeducacao.com)**

## Exercícios de Fixação

1. Complete as lacunas usando entre as opções: *audience, credibility, humor, neutrality, persuasion*

When a text is produced for a formal institution, it often chooses \_\_\_\_\_ to maintain \_\_\_\_\_ and avoid misunderstandings.

2. Assinale Verdadeiro (V) ou falso (F):

- ( ) Context always influences how readers interpret a text.
- ( ) The same vocabulary produces the same meaning in every context.
- ( ) Visual elements can change the meaning of a written message.

**Esta é a amostra da apostila. Saiba mais: [apostilasdeeducacao.com](http://apostilasdeeducacao.com)**

3. Relacione as colunas:

### Coluna A

- A. Social media
- B. Institutional announcement
- C. News article

### Coluna B

- 1. Formal tone with authoritative purpose
- 2. Objective tone centered on public information
- 3. Informal tone, emotional or opinion-based

4. Reading implies dealing with different layers of meaning. Which of the following options is NOT a primary factor in shaping the meaning of a text?

- A) The author's purpose and communicative intent.
- B) The format and visual organization of the text.
- C) The text's length (number of words).
- D) The cultural context of the audience.

5. A post about a natural disaster uses emojis and informal language. Explain how these choices change the perception of the event.

---

---

---

---

## Respostas

1. neutrality / ... **Esta é a amostra da apostila. Saiba mais: [apostilasdeeducacao.com](http://apostilasdeeducacao.com)**

2. V / ... **Esta é a amostra da apostila. Saiba mais: [apostilasdeeducacao.com](http://apostilasdeeducacao.com)**

3. A-3, B-... **Esta é a amostra da apostila. Saiba mais: [apostilasdeeducacao.com](http://apostilasdeeducacao.com)**

4. Alternativa... **Esta é a amostra da apostila. Saiba mais: [apostilasdeeducacao.com](http://apostilasdeeducacao.com)**

5. Emojis e linguagem informal podem suavizar a gravidade do evento, criar proximidade ou até banalizar o fato. Isso... **Esta é a amostra da apostila. Saiba mais: [apostilasdeeducacao.com](http://apostilasdeeducacao.com)**

## Atividade Prática

### Tema: Como o contexto molda o sentido dos textos

Esta atividade propõe uma experiência aprofundada de leitura crítica e comparação textual. Forneça aos estudantes três versões diferentes do mesmo fato em **língua inglesa**:

1. uma **notícia jornalística**;
2. ... **Esta é a amostra da apostila. Saiba mais: [apostilasdeeducacao.com](http://apostilasdeeducacao.com)**
3. ... **Esta é a amostra da apostila. Saiba mais: [apostilasdeeducacao.com](http://apostilasdeeducacao.com)**

Antes da leitura, peça aos grupos que façam previsões sobre como cada gênero textual provavelmente construirá significados distintos. Em seguida, distribua os textos e solicite que os alunos os analisem considerando quatro eixos fundamentais:

**1. Público-alvo** – Quem é o receptor esperado em cada caso? Eles devem analisar marcas que revelam esse público: formalidade, estrutura, referência a especialistas, uso de emojis etc.

**2. Intencionalidade comunicativa** – Cada grupo deverá identificar se o texto busca informar, persuadir, tranquilizar, entreter, instruir ou gerar engajamento. Devem justificar essas conclusões com... **Esta é a amostra da apostila. Saiba mais: [apostilasdeeducacao.com](http://apostilasdeeducacao.com)**

**3. Seleção lexical e recursos expressivos** – Os alunos observam vocabulário, modalizadores, adjetivos avaliativos, níveis de formalidade, metáforas, hashtags, hyperlinks e outros elementos que contribuem para a construção de sentido. Devem relacionar... **Esta é a amostra da apostila. Saiba mais: [apostilasdeeducacao.com](http://apostilasdeeducacao.com)**

**4. Efeitos de sentido e impacto sobre o leitor** – Cada grupo discute possíveis impactos emocionais, informacionais e persuasivos. A análise deve considerar como o contexto de produção e circulação influencia a forma como o texto é interpretado.

Depois da análise, cada grupo criará um **quadro comparativo** detalhado destacando diferenças e semelhanças entre os três textos. O quadro deve incluir observações sobre linguagem, tom... **Esta é a amostra da apostila. Saiba mais: [apostilasdeeducacao.com](http://apostilasdeeducacao.com)**

Para finalizar, conduza uma **discussão coletiva**:

- Como o contexto modificou a mensagem?
- Em qual... **Esta é a amostra da apostila. Saiba mais: [apostilasdeeducacao.com](http://apostilasdeeducacao.com)**

Encerrar pedindo que cada grupo escreva um texto avaliando qual texto consideraram mais eficaz e justificando com base na análise crítica realizada.

**Para esta apostila completa (105 páginas), acesse:**

**<https://apostilasdeeducacao.com/2025/12/10/lingua-inglesa-1o-ano-2o-bimestre-ensino-medio-apostila-com-planos-de-aula/>**