

PROJETO DE VIDA



Apostilas de
Educação

1º Ano - Ensino Médio

2º Bimestre



Apresentação

A apostila de “Projeto de Vida” para o 1º Ano do Ensino Médio, referente ao 2º Bimestre, foi desenvolvida com o objetivo de promover reflexões profundas e práticas significativas sobre o autoconhecimento, as relações interpessoais e a conexão com o meio em que vivemos. Este material foi estruturado para facilitar a abordagem de um dos temas centrais da formação do jovem: “De onde você vem e quem escolhe para estar perto?”.

A apostila oferece um conjunto de planos de aula interativos, contendo textos informativos que contextualizam os temas, questões abertas e exercícios de fixação com respostas sugeridas para aprofundar as reflexões, além de atividades práticas. Cada proposta foi planejada para integrar os conteúdos de forma interdisciplinar, garantindo uma aprendizagem rica e significativa.

O conteúdo é dividido em temas que dialogam diretamente com a construção da identidade e o fortalecimento do senso de pertencimento, como a Linha do Tempo Familiar, que resgata as raízes e histórias dos estudantes; o Mapeamento do Bairro, que estimula o olhar crítico sobre a comunidade; e a Comunidade e Ancestralidade, que valoriza as conexões intergeracionais.

Além disso, os alunos terão a oportunidade de explorar questões relacionadas às escolhas, amizades, cultura local e global, culminando no Projeto Interdisciplinar: Meu Lugar no Mundo, que conecta o aprendizado à realidade da comunidade.

apostilasdeeducacao.com

Conteúdo

2º Bimestre: De onde você vem e quem escolhe para estar perto?

- Linha do Tempo Familiar: Raízes e História
- Identidade Cultural
- Mapeamento do Bairro: Conhecendo a Comunidade
- Comunidade e Ancestralidade
- Escolhas que Moldam Quem Somos
- Minha Família, Minha História
- Amizades e Conexões: Quem Escolhemos Estar Perto
- Cultura Local e Global: Como Elas Dialogam?
- Diário de Campo: Investigando o Meio
- Projeto Interdisciplinar: Meu Lugar no Mundo

Habilidades

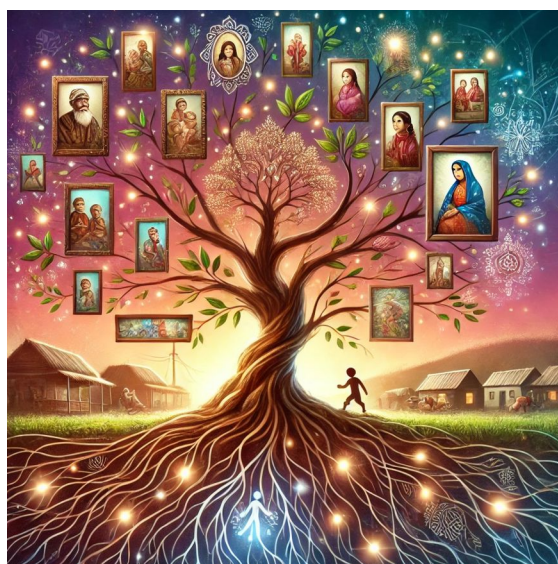
(EMIFCG01) Identificar, selecionar, processar e analisar dados, fatos e evidências com curiosidade, atenção, criticidade e ética, inclusive utilizando o apoio de tecnologias digitais.

(EMIFCG04) Reconhecer e analisar diferentes manifestações criativas, artísticas e culturais, por meio de vivências presenciais e virtuais que ampliem... **Esta é a amostra da apostila. Saiba mais: apostilasdeeducacao.com**

PROJETO DE VIDA	
1º ANO - ENSINO MÉDIO	
2º BIMESTRE	
TEMA	AULA
De onde você vem e quem escolhe para estar perto?	Linha do Tempo Familiar: Raízes e História
Nome:	Turma:

A identidade de um indivíduo é construída a partir de múltiplas influências, e uma das mais importantes são as raízes familiares. Conhecer a história da própria família ajuda a compreender a trajetória pessoal, pois os valores, hábitos e narrativas transmitidos de geração em geração moldam quem somos e como nos relacionamos com o mundo. As raízes familiares trazem uma sensação de pertencimento, uma conexão que... **Esta é a amostra da apostila. Saiba mais: apostilasdeeducacao.com**

Quando investigamos a história de nossas famílias, descobrimos histórias de luta, resiliência e amor, que muitas vezes explicam as escolhas feitas por nossos antepassados e, conseqüentemente, os caminhos que tomamos hoje. Além disso, esse processo de busca pode revelar tradições, práticas culturais e crenças que formam parte essencial de nossa identidade. Por exemplo, um estudante que descobre que seus avós imigraram em busca de melhores oportunidades pode passar a valorizar mais o esforço e a coragem... **Esta é a amostra da apostila. Saiba mais: apostilasdeeducacao.com**



Essa conexão com as raízes também nos permite refletir sobre como as gerações anteriores enfrentaram desafios e celebraram conquistas. Muitas vezes, histórias familiares carregam ensinamentos profundos sobre resiliência e criatividade, que podem ser inspiradores para o presente. Assim, ao criar uma linha do tempo familiar, é possível visualizar essas conexões e identificar padrões ou eventos que moldaram a trajetória da família. Essa prática não apenas contribui para a construção da identidade, mas também fortalece os laços com... **Esta é a amostra da apostila. Saiba mais: apostilasdeeducacao.com**

Questões

1. Por que é importante conhecer as histórias de vida de seus familiares na construção de sua identidade pessoal?

Esta é a amostra da apostila. Saiba mais: apostilasdeeducacao.com

2. Como os valores e tradições familiares influenciam suas escolhas e comportamento?

3. Cite um exemplo de uma história ou evento de sua família que impactou diretamente a sua trajetória.

Esta é a amostra da apostila. Saiba mais: apostilasdeeducacao.com

4. Qual a relação entre os desafios enfrentados por gerações anteriores e as oportunidades que você tem hoje?

Esta é a amostra da apostila. Saiba mais: apostilasdeeducacao.com

5. De que forma a criação de uma linha do tempo familiar pode ajudar a fortalecer os laços entre os membros da família?

Esta é a amostra da apostila. Saiba mais: apostilasdeeducacao.com

Respostas:

1. Conhecer as histórias familiares é importante porque permite compreender nossas origens, tradições e valores, elementos fundamentais para... **Esta é a amostra da apostila. Saiba mais: apostilasdeeducacao.com**
2. Os valores e tradições familiares são transmitidos de geração em geração e moldam a maneira como vemos o mundo e tomamos... **Esta é a amostra da apostila. Saiba mais: apostilasdeeducacao.com**
3. Um exemplo pode ser uma família que enfrentou dificuldades econômicas, mas sempre priorizou a união e o trabalho árduo. Esse legado pode... **Esta é a amostra da apostila. Saiba mais: apostilasdeeducacao.com**
4. Os desafios enfrentados por gerações anteriores, como migrações ou dificuldades econômicas, muitas vezes abrem caminho para oportunidades futuras, como... **Esta é a amostra da apostila. Saiba mais: apostilasdeeducacao.com**
5. A criação de uma linha do tempo familiar ajuda a fortalecer os laços porque promove a troca de histórias e experiências entre... **Esta é a amostra da apostila. Saiba mais: apostilasdeeducacao.com**

Exercícios de Fixação

1. Leia a situação abaixo e assinale a alternativa correta.

Uma pessoa afirma: “Conhecer a história da minha família não muda quem eu sou hoje, porque cada pessoa constrói sua identidade de forma totalmente independente do passado.”

Essa afirmação pode ser analisada criticamente porque:

- A) Desconsidera que a identidade é formada por escolhas individuais, sem influência social.
- B) Ignora que valores, hábitos e narrativas familiares podem influenciar decisões e visões de mundo.
- C) Pressupõe que a família determina rigidamente o futuro de cada indivíduo.
- D) Confunde identidade pessoal com identidade profissional.

Esta é a amostra da apostila. Saiba mais: apostilasdeeducacao.com

2. Analise as afirmações a seguir e marque **V** (verdadeiro) ou **F** (falso).

- () A investigação da história familiar pode revelar padrões que ajudam a compreender escolhas atuais.
- () As raízes familiares anulam a possibilidade de mudança e autonomia individual.
- () A linha do tempo familiar pode favorecer o diálogo entre diferentes gerações.
- () Histórias familiares podem conter ensinamentos úteis para enfrentar desafios do presente.
- () A identidade é construída apenas a partir de experiências pessoais recentes.

3. Relacione corretamente as **situações** da Coluna A às **possíveis contribuições para a identidade** da Coluna B.

Coluna A

- 1. Descobrir histórias de migração na família
- 2. Conversar com avós sobre dificuldades do passado
- 3. Conhecer tradições culturais familiares

Coluna B

- () Fortalecimento do senso de pertencimento
- () Valorização da resiliência e da persistência
- () Visão crítica sobre transformações ao longo do tempo

Esta é a amostra da apostila. Saiba mais: apostilasdeeducacao.com

Coluna A

4. Registrar eventos familiares em uma linha do tempo

5. Identificar mudanças geracionais

Coluna B

() Reconhecimento de práticas culturais

() Compreensão de padrões de mobilidade social

4. Complete as frases abaixo utilizando entre as opções: (resiliência) – (pertencimento) – (autonomia) – (memória familiar) – (identidade).

a) O(A) _____ é construída a partir da interação entre experiências pessoais e influências sociais.

b) O(A) _____ permite compreender acontecimentos do passado que ajudam a explicar o presente.

c) O sentimento de _____ contribui para que o indivíduo se reconheça como parte de uma história coletiva.

d) O contato com histórias de superação fortalece o(a) _____ diante de desafios atuais.

e) Reconhecer influências familiares não elimina o(a) _____ nas escolhas individuais.

Esta é a amostra da apostila. Saiba mais: apostilasdeeducacao.com

5. Analise o caso a seguir:

Marina decidiu montar sua linha do tempo familiar, mas descobriu conflitos, rupturas e silêncios na história de sua família. Em vez de abandonar a atividade, ela optou por refletir sobre como essas ausências também fazem parte de sua trajetória.

Explique como essa experiência pode contribuir para a construção da identidade de Marina e para seu Projeto de Vida, considerando limites, escolhas e possibilidades futuras.

Respostas

1... **Esta é a amostra da apostila. Saiba mais:** apostilasdeeducacao.com

2. V, ... **Esta é a amostra da apostila. Saiba mais:** apostilasdeeducacao.com

3.

1 – Compreensão de padrões de mobilidade social

2 – ... **Esta é a amostra da apostila. Saiba mais:** apostilasdeeducacao.com

4. a) identidade

b) ... **Esta é a amostra da apostila. Saiba mais:** apostilasdeeducacao.com

5. A experiência permite que Marina compreenda que a identidade não se forma apenas a partir de histórias positivas ou completas, mas também de... **Esta é a amostra da apostila. Saiba mais:** apostilasdeeducacao.com

Atividade Prática: Investigando as Raízes e Compartilhando Histórias

Título: Explorando Nossas Raízes Familiares

Objetivo: Incentivar os estudantes a refletirem sobre suas origens, valores e histórias familiares, promovendo o fortalecimento da identidade e dos laços familiares.

Descrição:

A atividade será dividida em três etapas, envolvendo pesquisa, criatividade e interação social.

Etapas 1: Pesquisa Familiar e Coleta de Dados (2 semanas)

- Os alunos deverão entrevistar pelo menos três familiares de diferentes gerações (avós, pais, tios ou primos mais velhos).
- As entrevistas devem... **Esta é a amostra da apostila. Saiba mais: apostilasdeeducacao.com**
- Cada estudante registrará essas informações por escrito ou em formato de áudio/vídeo.

Etapas 2: Criação da Linha do Tempo (1 semana)

- Com base nas informações coletadas, os alunos construirão uma linha do tempo visual representando eventos significativos da história familiar.
- Essa linha do tempo pode ser feita em... **Esta é a amostra da apostila. Saiba mais: apostilasdeeducacao.com**

Etapas 3: Compartilhamento e Reflexão (1 semana)

- Os alunos apresentarão suas linhas do tempo em um evento escolar, como uma exposição aberta à comunidade e familiares.
- Após as apresentações, haverá uma roda de conversa em sala de aula para compartilhar aprendizados e... **Esta é a amostra da apostila. Saiba mais: apostilasdeeducacao.com**

Avaliação:

A atividade será avaliada com base no empenho durante a coleta de informações, na criatividade e clareza da linha do tempo, e na capacidade de reflexão demonstrada nas apresentações e discussões.

Essa atividade não apenas explora o tema das raízes familiares, mas também promove a interação entre gerações e incentiva o desenvolvimento da empatia e da comunicação.

Para esta apostila completa (85 páginas), acesse:
<https://apostilasdeeducacao.com/2025/01/17/projeto-de-vida-1o-ano-2o-bimestre-ensino-medio/>