



Apostilas de
Educação

Atividade Integradora

PROJETO DE VIDA

1º Ano - Ensino Médio
2º Trimestre



Apresentação

A apostila foi desenvolvida com o objetivo de promover reflexões profundas e práticas significativas sobre o autoconhecimento, as relações interpessoais e a conexão com o meio em que vivemos. Este material foi estruturado para facilitar a abordagem de um dos temas centrais da formação do jovem: “De onde você vem e quem escolhe para estar perto?”.

A apostila oferece um conjunto de planos de aula interativos, contendo textos informativos que contextualizam os temas, questões abertas e exercícios de fixação com respostas sugeridas para aprofundar as reflexões, além de atividades práticas. Cada proposta foi planejada para integrar os conteúdos de forma interdisciplinar, garantindo uma aprendizagem rica e significativa.

O conteúdo é dividido em temas que dialogam diretamente com a construção da identidade e o fortalecimento do senso de pertencimento, como a Linha do Tempo Familiar, que resgata as raízes e histórias dos estudantes; o Mapeamento do Bairro, que estimula o olhar crítico sobre a comunidade; e a Comunidade e Ancestralidade, que valoriza as conexões intergeracionais.

Além disso, os alunos terão a oportunidade de explorar questões relacionadas às escolhas, amizades, cultura local e global, culminando no Projeto Interdisciplinar: Meu Lugar no Mundo, que conecta o aprendizado à realidade da comunidade.

apostilasdeeducacao.com

Conteúdo

2º Trimestre: De onde você vem e quem escolhe para estar perto?

- Linha do Tempo Familiar: Raízes e História
- Identidade Cultural
- Mapeamento do Bairro: Conhecendo a Comunidade
- Comunidade e Ancestralidade
- Escolhas que Moldam Quem Somos
- Minha Família, Minha História
- Amizades e Conexões: Quem Escolhemos Estar Perto
- Cultura Local e Global: Como Elas Dialogam?
- Diário de Campo: Investigando o Meio
- Projeto Interdisciplinar: Meu Lugar no Mundo

Habilidades

(EMIFCG01) Identificar, selecionar, processar e analisar dados, fatos e evidências com curiosidade, atenção, criticidade e ética, inclusive utilizando o apoio de tecnologias digitais.

(EMIFCG04) Reconhecer e analisar diferentes manifestações criativas, artísticas e culturais, por meio de vivências presenciais e virtuais que ampliem a visão de mundo, sensibilidade, criticidade e criatividade.

(EMIFCG07) Reconhecer e analisar questões sociais, culturais e ambientais diversas, identificando e incorporando valores importantes para si e para o coletivo que assegurem a tomada de decisões conscientes, consequentes, colaborativas e responsáveis.

(EMIFCG10) Reconhecer e utilizar qualidades e fragilidades pessoais com confiança para superar desafios e alcançar objetivos pessoais e profissionais, agindo de forma proativa e empreendedora e perseverando em situações de estresse, frustração, fracasso e adversidade.

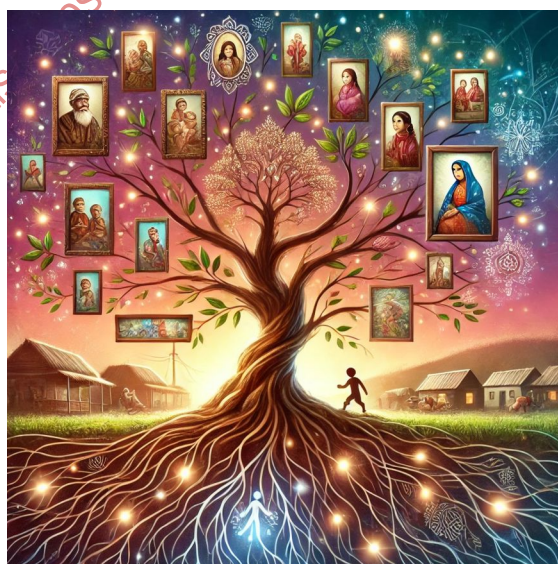
(EMIFCG11) Utilizar estratégias de planejamento, organização e empreendedorismo para estabelecer e adaptar metas, identificar caminhos, mobilizar apoios e recursos, para realizar projetos pessoais e produtivos com foco, persistência e efetividade.

(EMIFCG12) Refletir continuamente sobre seu próprio desenvolvimento e sobre seus objetivos presentes e futuros, identificando aspirações e oportunidades, inclusive relacionadas ao mundo do trabalho, que orientem escolhas, esforços e ações em relação à sua vida pessoal, profissional e cidadã.

PROJETO DE VIDA	
1º ANO - ENSINO MÉDIO	
2º TRIMESTRE	
TEMA	AULA
De onde você vem e quem escolhe para estar perto?	Linha do Tempo Familiar: Raízes e História
Nome:	Turma:

A identidade de um indivíduo é construída a partir de múltiplas influências, e uma das mais importantes são as raízes familiares. Conhecer a história da própria família ajuda a compreender a trajetória pessoal, pois os valores, hábitos e narrativas transmitidos de geração em geração moldam quem somos e como nos relacionamos com o mundo. As raízes familiares trazem uma sensação de pertencimento, uma conexão que nos ancora em momentos de incerteza e nos ajuda a entender de onde viemos.

Quando investigamos a história de nossas famílias, descobrimos histórias de luta, resiliência e amor, que muitas vezes explicam as escolhas feitas por nossos antepassados e, conseqüentemente, os caminhos que tomamos hoje. Além disso, esse processo de busca pode revelar tradições, práticas culturais e crenças que formam parte essencial de nossa identidade. Por exemplo, um estudante que descobre que seus avós imigraram em busca de melhores oportunidades pode passar a valorizar mais o esforço e a coragem que permitiram sua presença no contexto atual.



Essa conexão com as raízes também nos permite refletir sobre como as gerações anteriores enfrentaram desafios e celebraram conquistas. Muitas vezes, histórias familiares carregam ensinamentos profundos sobre resiliência e criatividade, que podem ser inspiradores para o presente. Assim, ao criar uma linha do tempo familiar, é possível visualizar essas conexões e identificar padrões ou eventos que moldaram a trajetória da família. Essa prática não apenas contribui para a construção da identidade, mas também fortalece os laços com os familiares ao promover um espaço para o diálogo intergeracional.



Questões

1. Por que é importante conhecer as histórias de vida de seus familiares na construção de sua identidade pessoal?

2. Como os valores e tradições familiares influenciam suas escolhas e comportamento?

3. Cite um exemplo de uma história ou evento de sua família que impactou diretamente a sua trajetória.



4. Qual a relação entre os desafios enfrentados por gerações anteriores e as oportunidades que você tem hoje?

5. De que forma a criação de uma linha do tempo familiar pode ajudar a fortalecer os laços entre os membros da família?



Respostas:

1. **Esta é a amostra da apostila. Saiba mais: apostilasdeeducacao.com**
2. **Esta é a amostra da apostila. Saiba mais: apostilasdeeducacao.com**
3. **Esta é a amostra da apostila. Saiba mais: apostilasdeeducacao.com**
4. **Esta é a amostra da apostila. Saiba mais: apostilasdeeducacao.com**
5. **Esta é a amostra da apostila. Saiba mais: apostilasdeeducacao.com**

Esta é a amostra da apostila. Saiba mais: apostilasdeeducacao.com

Exercícios de Fixação

1. Leia a situação abaixo e assinale a alternativa correta.

Uma pessoa afirma: “Conhecer a história da minha família não muda quem eu sou hoje, porque cada pessoa constrói sua identidade de forma totalmente independente do passado.”

Essa afirmação pode ser analisada criticamente porque:

- A) Desconsidera que a identidade é formada por escolhas individuais, sem influência social.
- B) Ignora que valores, hábitos e narrativas familiares podem influenciar decisões e visões de mundo.
- C) Pressupõe que a família determina rigidamente o futuro de cada indivíduo.
- D) Confunde identidade pessoal com identidade profissional.

2. Analise as afirmações a seguir e marque **V** (verdadeiro) ou **F** (falso).

- () A investigação da história familiar pode revelar padrões que ajudam a compreender escolhas atuais.
- () As raízes familiares anulam a possibilidade de mudança e autonomia individual.
- () A linha do tempo familiar pode favorecer o diálogo entre diferentes gerações.
- () Histórias familiares podem conter ensinamentos úteis para enfrentar desafios do presente.
- () A identidade é construída apenas a partir de experiências pessoais recentes.

3. Relacione corretamente as **situações** da Coluna A às **possíveis contribuições para a identidade** da Coluna B.

Coluna A

- 1. Descobrir histórias de migração na família
- 2. Conversar com avós sobre dificuldades do passado
- 3. Conhecer tradições culturais familiares
- 4. Registrar eventos familiares em uma linha do tempo
- 5. Identificar mudanças geracionais

Coluna B

- () Fortalecimento do senso de pertencimento
- () Valorização da resiliência e da persistência
- () Visão crítica sobre transformações ao longo do tempo
- () Reconhecimento de práticas culturais
- () Compreensão de padrões de mobilidade social



Respostas

1. Esta é a amostra da apostila. Saiba mais: apostilasdeeducacao.com

2. Esta é a amostra da apostila. Saiba mais: apostilasdeeducacao.com

3. Esta é a amostra da apostila. Saiba mais: apostilasdeeducacao.com

4. Esta é a amostra da apostila. Saiba mais: apostilasdeeducacao.com

5. Esta é a amostra da apostila. Saiba mais: apostilasdeeducacao.com

Esta é a amostra da apostila. Saiba mais: apostilasdeeducacao.com

Atividade Prática: Investigando as Raízes e Compartilhando Histórias

Título: Explorando Nossas Raízes Familiares

Objetivo: Incentivar os estudantes a refletirem sobre suas origens, valores e histórias familiares, promovendo o fortalecimento da identidade e dos laços familiares.

Descrição:

A atividade será dividida em três etapas, envolvendo pesquisa, criatividade e interação social.

Etapa 1: Pesquisa Familiar e Coleta de Dados (2 semanas)

- Os alunos deverão entrevistar pelo menos três familiares de diferentes gerações (avós, pais, tios ou primos mais velhos).
- As entrevistas devem abordar temas como: momentos importantes da vida, desafios superados, tradições familiares e histórias marcantes.
- Cada estudante registrará essas informações por escrito ou em formato de áudio/vídeo.

Etapa 2: Criação da Linha do Tempo (1 semana)

- Com base nas informações coletadas, os alunos construirão uma linha do tempo visual representando eventos significativos da história familiar.
- Essa linha do tempo pode ser feita em papel cartolina, aplicativos digitais ou ferramentas online. Devem incluir imagens, fotos de família (se disponíveis) e legendas explicativas.

Etapa 3: Compartilhamento e Reflexão (1 semana)

... **Esta é a amostra da apostila. Saiba mais:** apostilasdeeducacao.com

Para esta apostila completa (85 páginas), acesse:

<https://apostilasdeeducacao.com/projeto-de-vida-1o-ano-2o-trimestre-ensino-medio-apostila-com-planos-de-aula/>